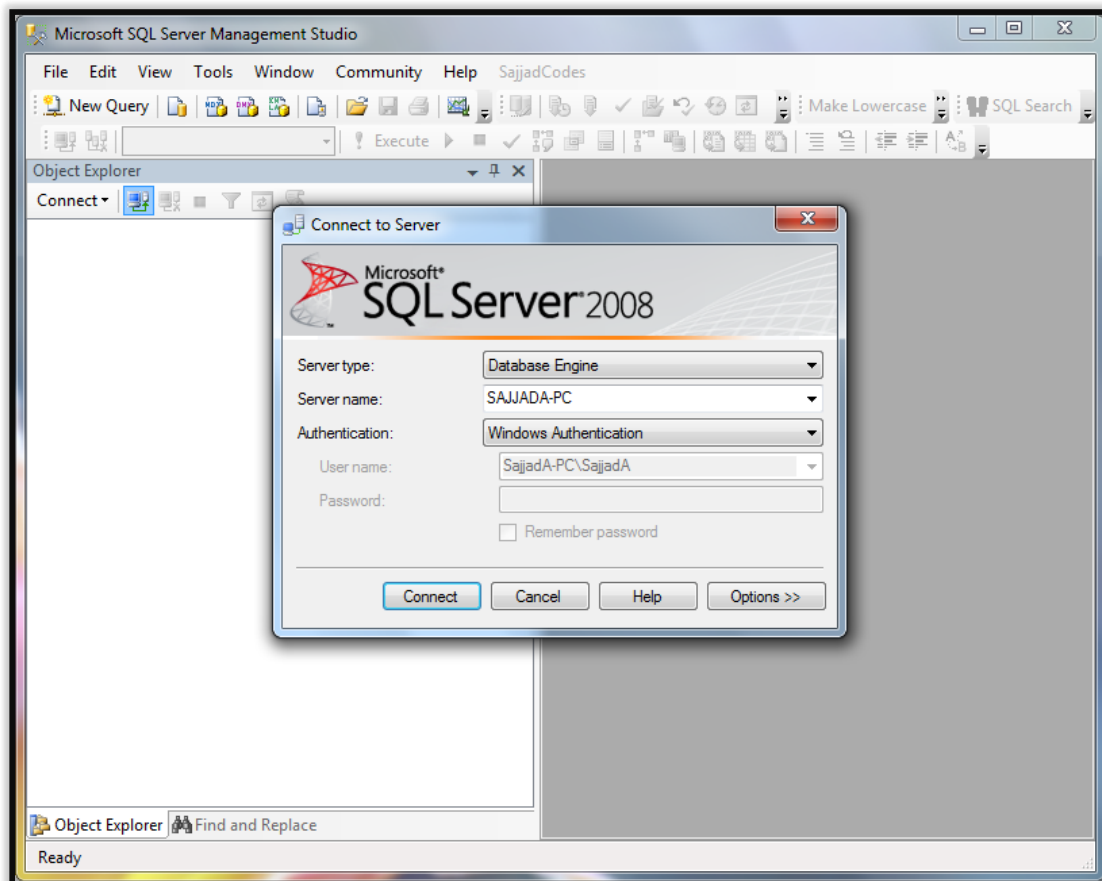
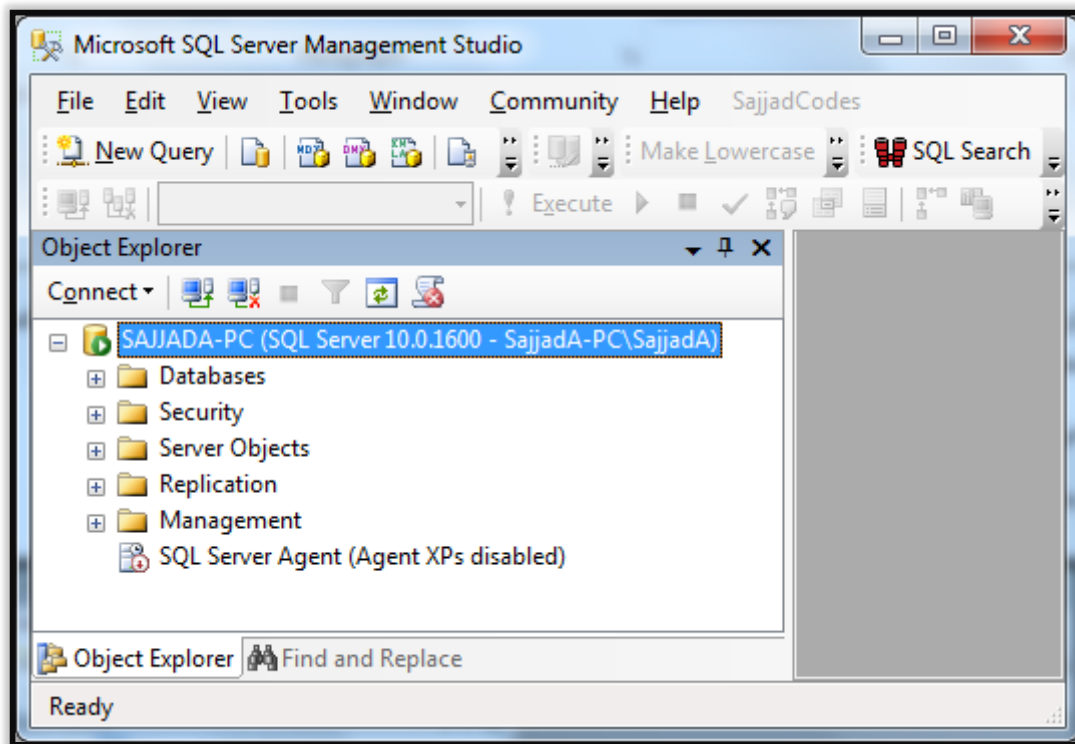


چگونه می توانید در شبکه از SQL Server 2008 استفاده کرد؟

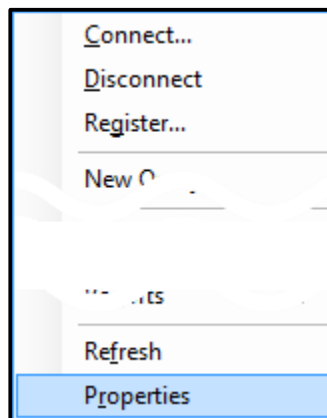
۱. ابتدا به صورت Windows Authentication نرم افزار Microsoft SQL Server 2008 را اجرا کنید.



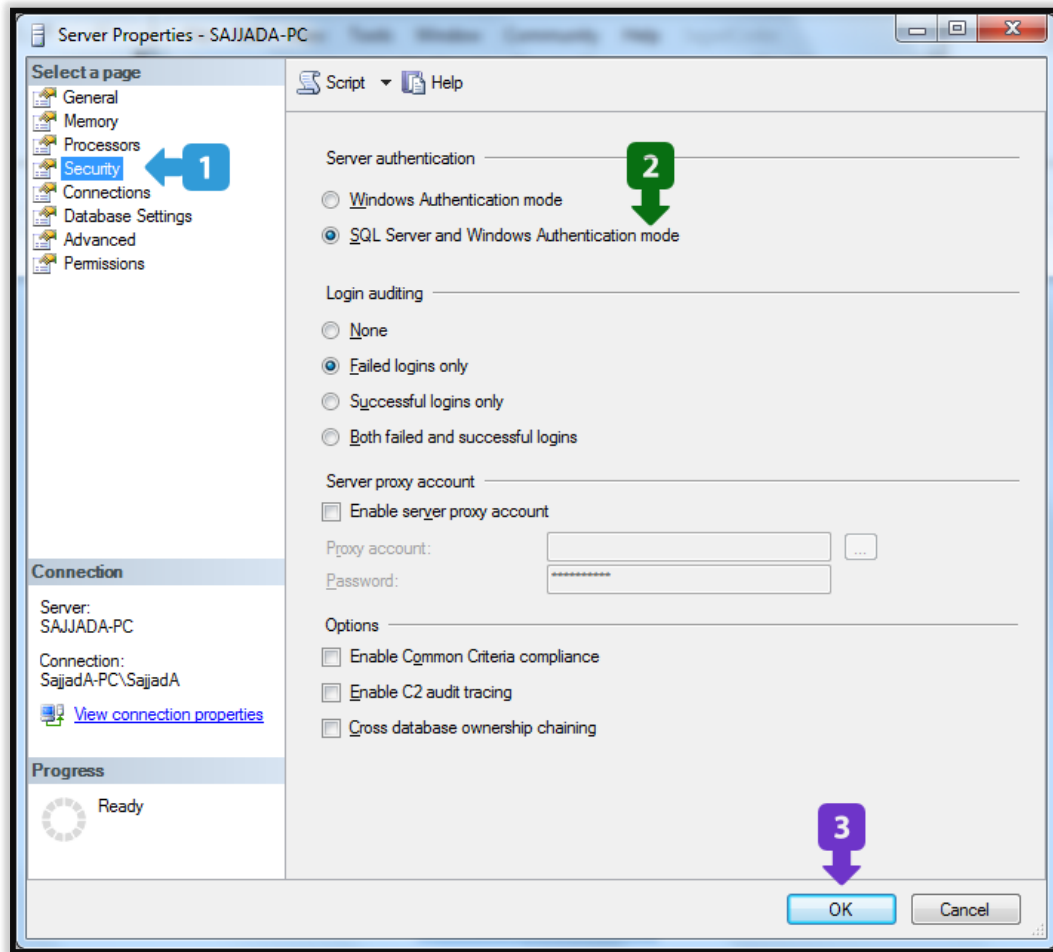
۲. بر روی دکمه Connect کلیک کنید.



۳. بر روی سرور راست کلیک کرده و گزینه Properties کلیک کنید.



۴. با کلیک بر روی گزینه Properties صفحه زیر باز خواهد شد.



۵. پس از باز شدن صفحه بالا مراحل زیر را به ترتیب انجام دهید:

a. در سمت چپ گزینه Security را انتخاب کنید.

b. در قسمت Server Authentication گزینه دوم ( SQL Server and Windows Authentication mode ) را انتخاب کنید.

c. بر روی OK کلیک کنید.

۶. پس از انجام تمام مراحل بالا شما می توانید با داشتن کاربر ( User ) وارد SQL Server شوید.