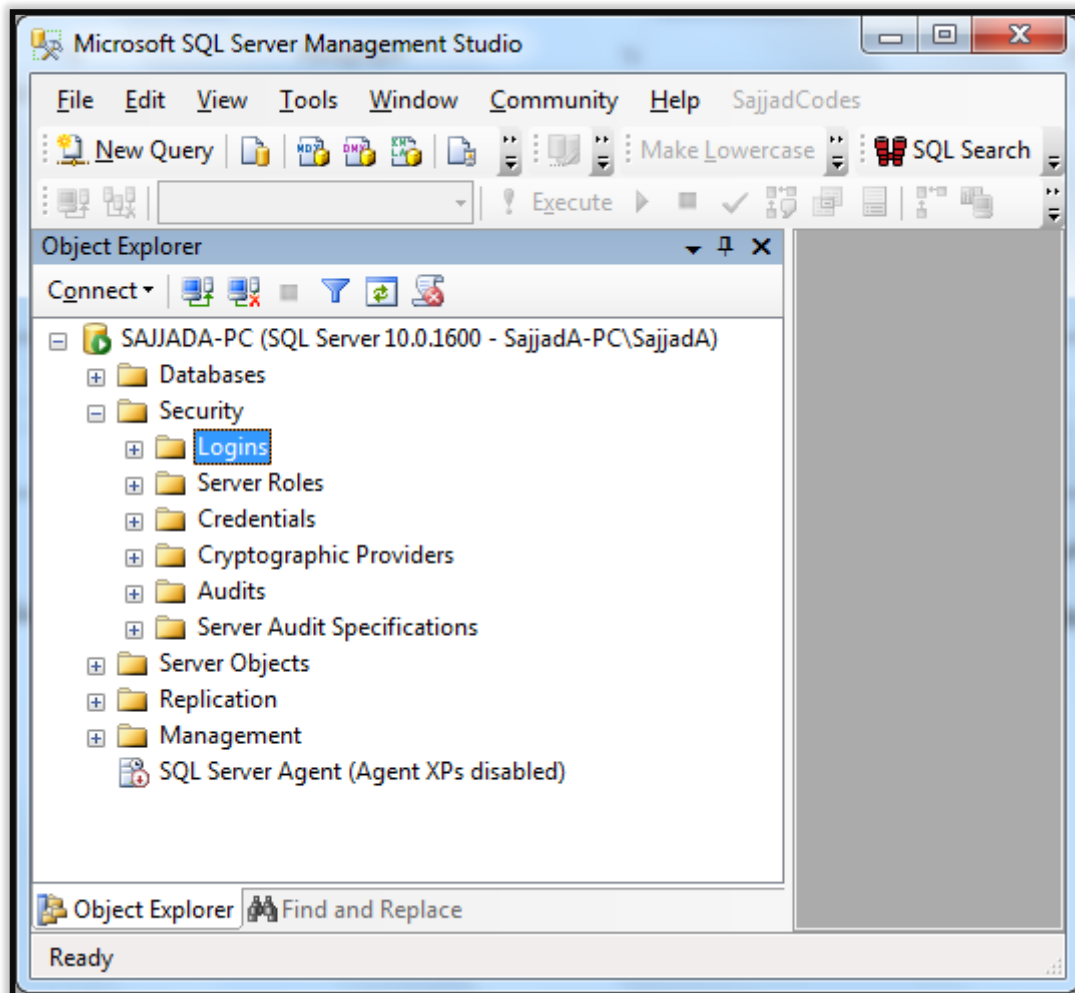


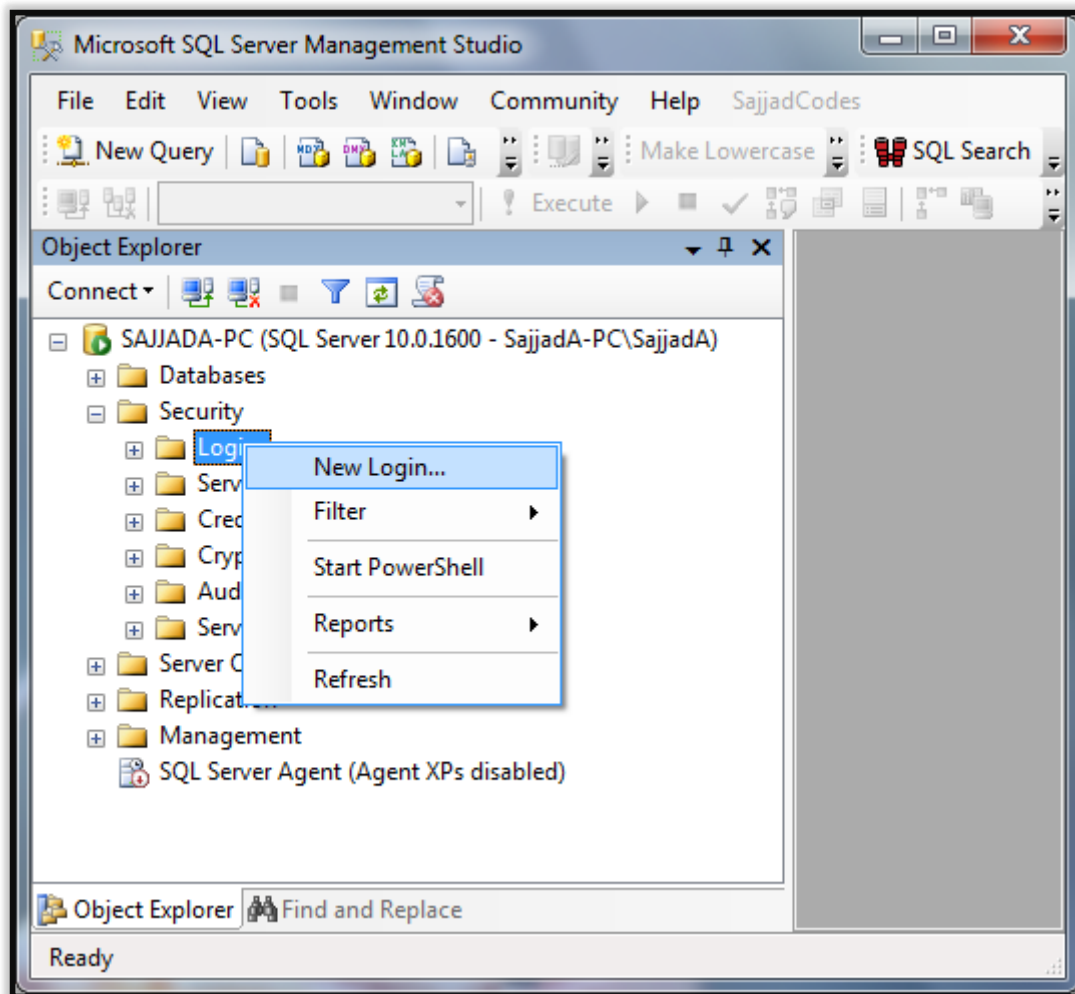
چگونه می توانید در SQL Server 2008 کاربر (User) تعریف و استفاده کرد

چگونه می توانید در SQL Server 2008 کاربر (User) تعریف و استفاده کرد؟

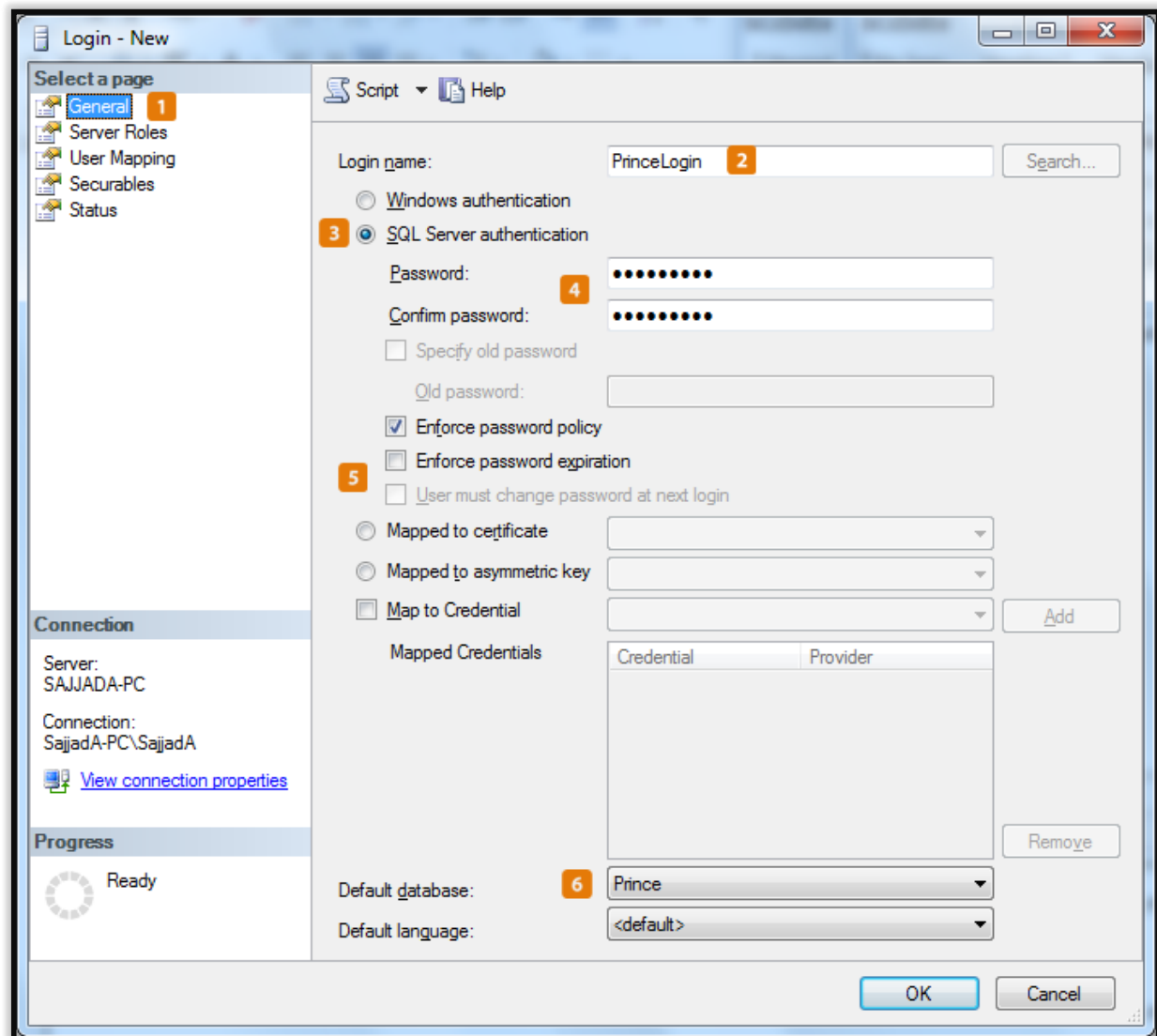
۱. در سرور SQL Server 2008 سربرگ Security را انتخاب و بر روی آن کلیک کنید تا گزینه Security به شکل زیر باز شود.



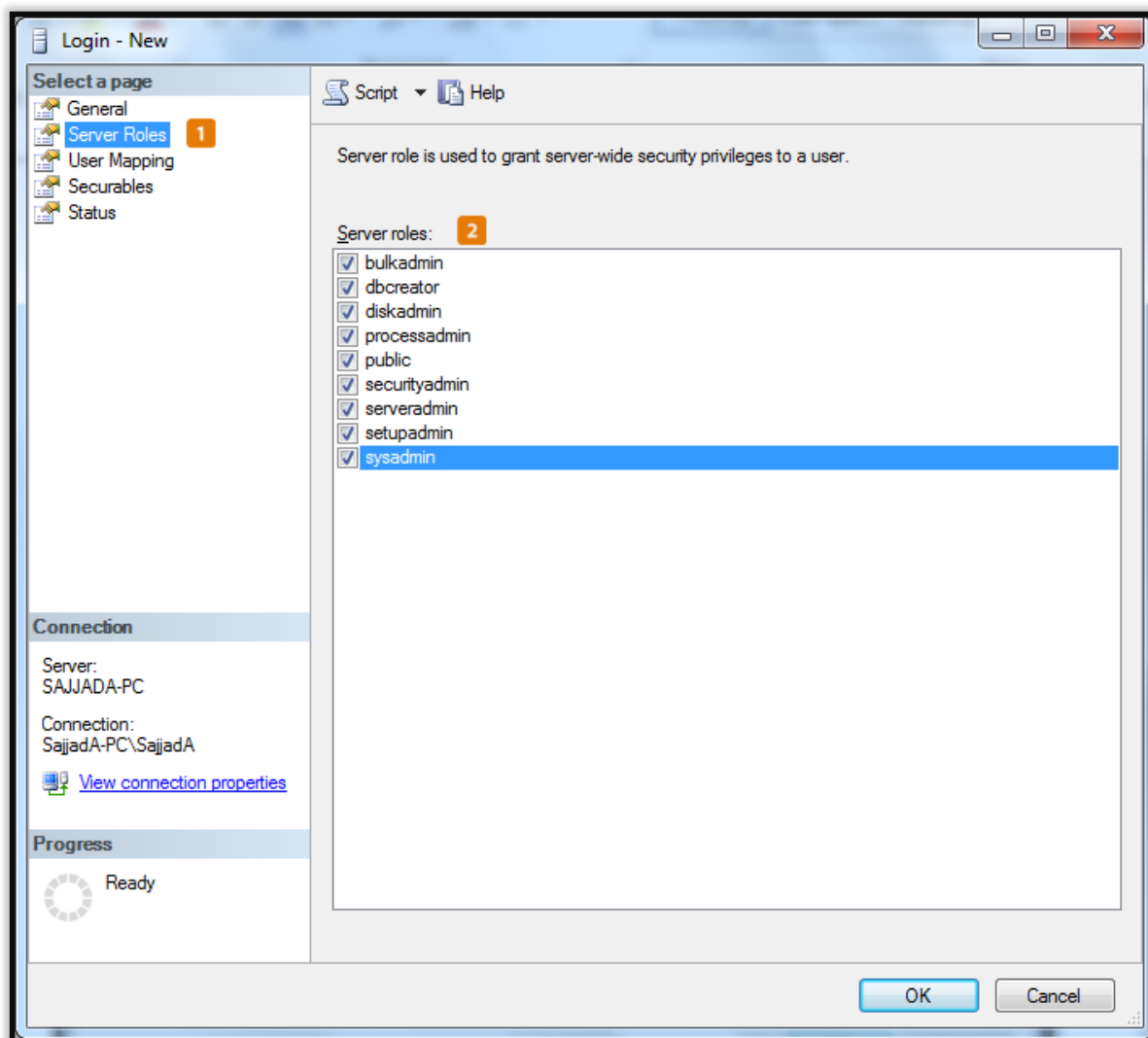
۲. بر روی گزینه Logins راست کلیک کرده و مطابق تصویر زیر New Login را انتخاب کنید.



۳. با توجه به تصویر بالا بر روی New Login کلیک کنید تا صفحه زیر باز شود. در این صفحه باید موارد زیر را وارد کنید.
 ۱. وارد سربرگ General شوید.
 ۲. در قسمت Login name نام Login را وارد کنید، در مثال ما PrinceLogin وارد شده است.
 ۳. رادیوی SQL Server authentication را فعال کنید.
 ۴. رمز عبور و تکرارش را وارد کنید.
 ۵. تیک های User must change password at next login و Enforce password expiration را بردارید.
 ۶. در قسمت Default database گزینه Prince را انتخاب کنید.



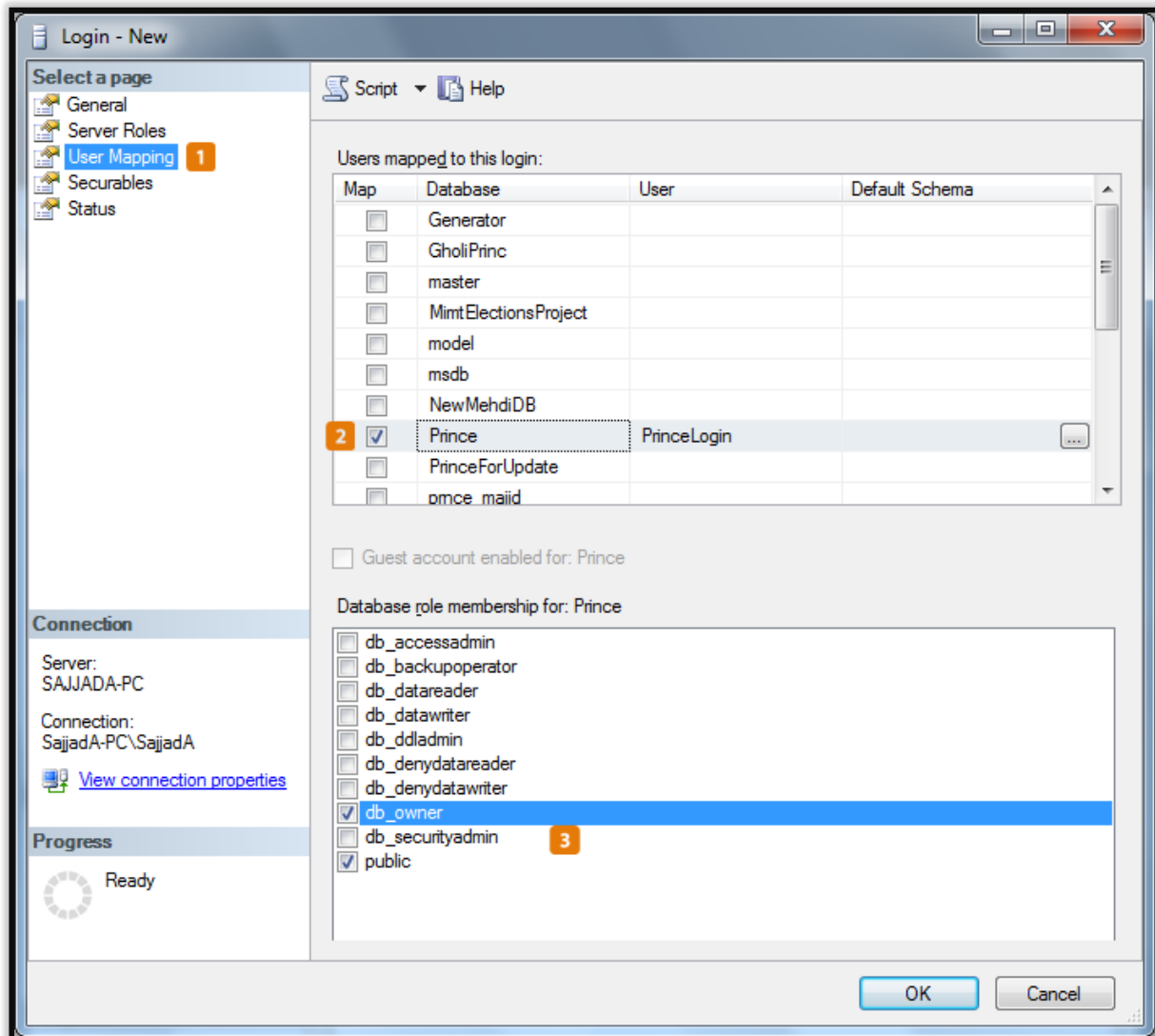
۴. بر روی سربرگ Server Roles کلیک کرده و در صفحه باز شده مطابق تصویر زیر، تیک تمام گزینه ها را فعال کنید.



۵. بر روی سربرگ User Mapping کلیک کنید .

۱. در قسمت User mapped to this login فقط تیک ردیف Prince را فعال کنید.

۲. در قسمت Database role membership for: Prince تیک های db_owner و public را فعال کنید.



۶. با سربرگ های دیگر کاری نداریم و در نهایت بر روی دکمه OK کلیک کنید تا User ساخته می شود.

حال زمانی که شما بخواهید وارد SQL Server شوید می توانید از نام کاربری و رمز عبور وارد شده استفاده کنید.

چگونه می توانید در SQL Server 2008 کاربر (User) تعریف و استفاده کرد

