



چگونه می توانید نام سرور نرم افزار را مشاهده کنید (Server Name)

در اکثر مواقع نام سرور عبارات زیر می باشد:

۱. (local)
۲. دات یا همان نقطه.
۳. نام کامپیوتر (Computer Name)
۴. ... و

برای این که بتوانید نام سرور را **دقیق** به دست بیاورید باید به مسیر زیر بروید.

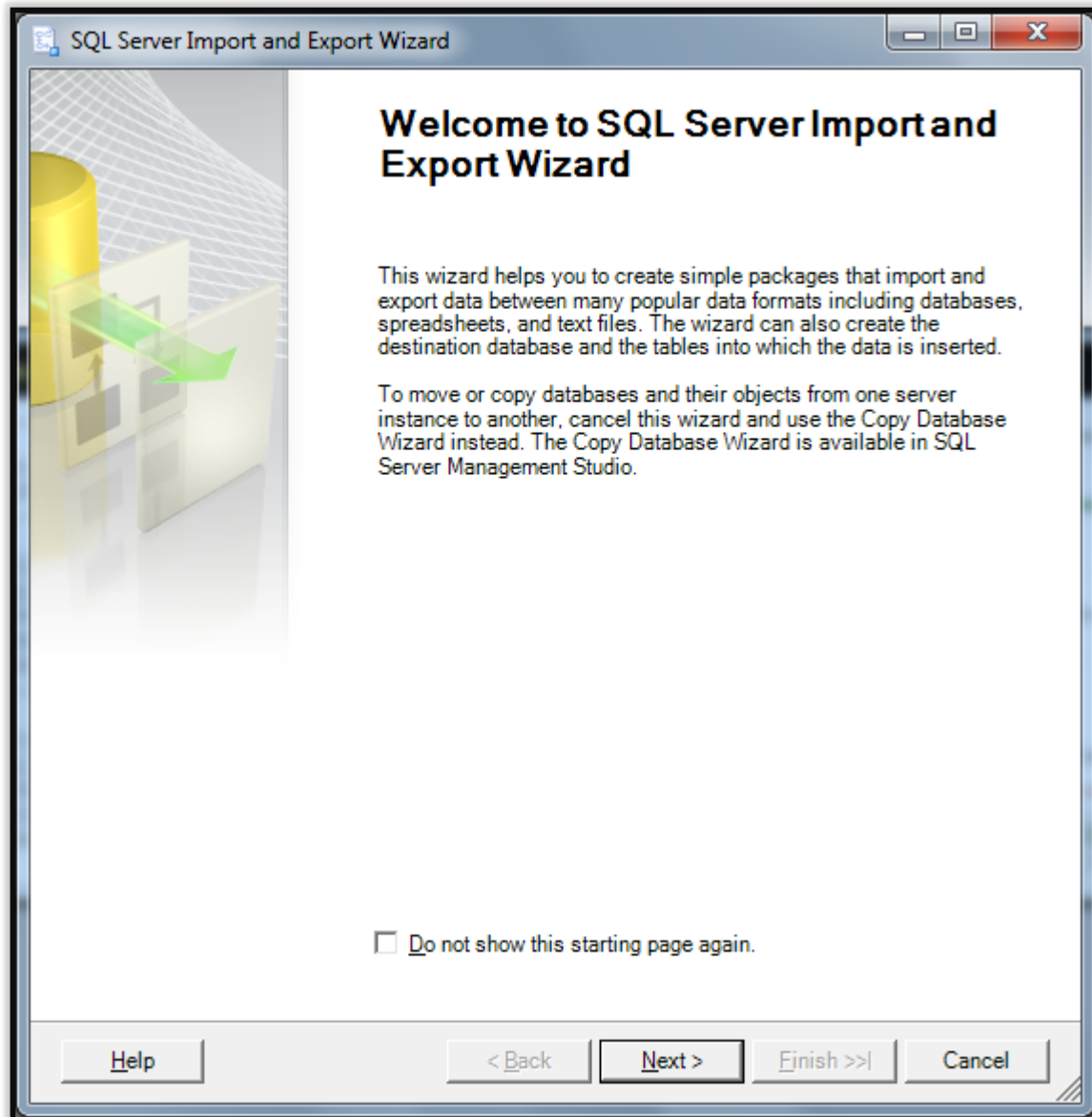
برای ویندوز های ۳۲ بیت :

Start » » All Programs » » Microsoft SQL Server 2008 » » Import and Export Data (32-bit)

برای ویندوز های ۶۴ بیت:

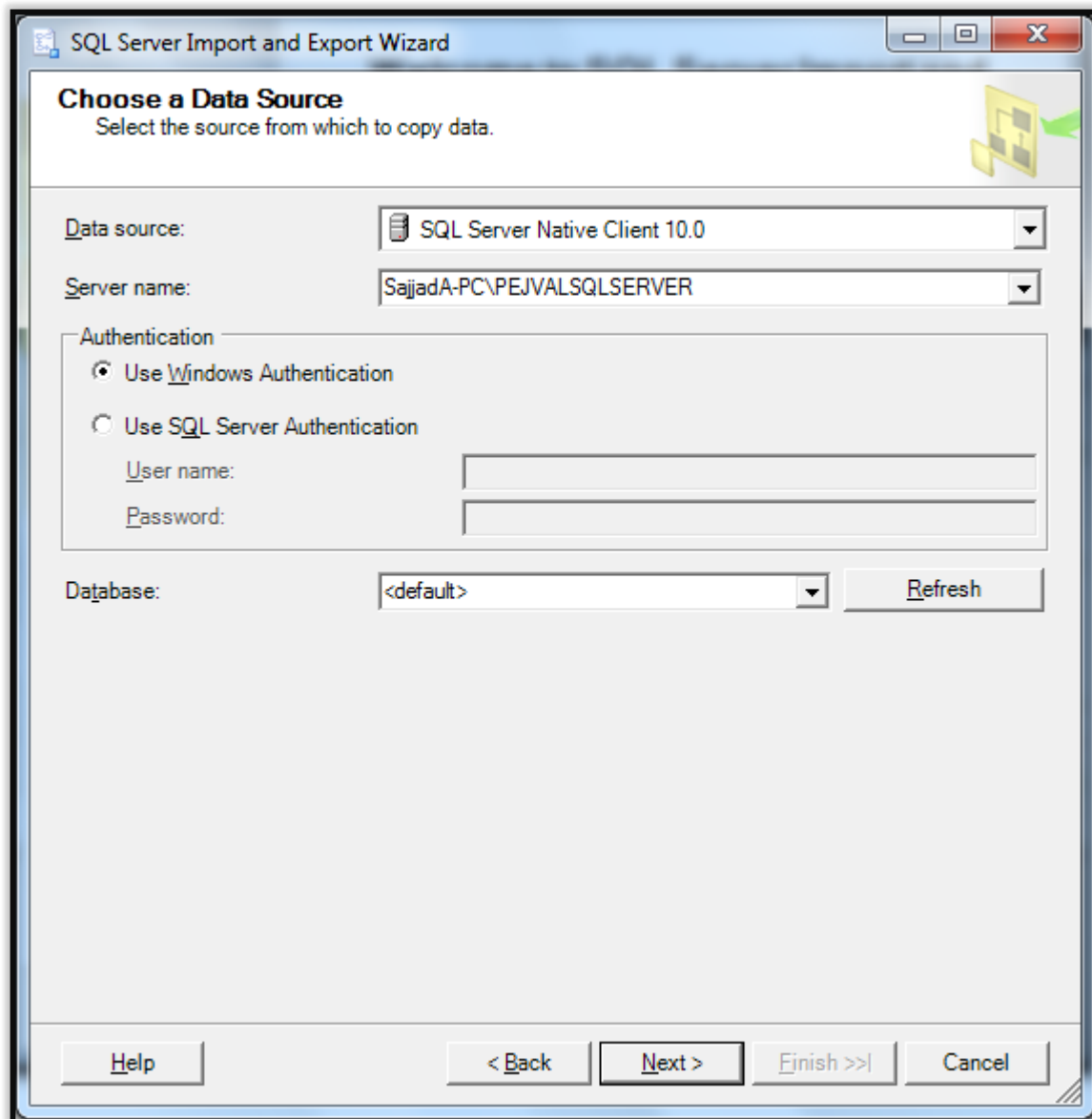
Start » » All Programs » » Microsoft SQL Server 2008 » » Import and Export Data (64-bit)

پس از اجرای برنامه صفحه زیر باز خواهد شد.



بر روی دکمه Next کلیک کنید تا صفحه زیر نمایش داده شود.

چگونه می توانید نام سرور نرم افزار را مشاهده کنید (Server Name)



در قسمت Server name عبارت SajjadA-PC\PEJVALSQLSERVER نوشته شده است که همانند شکل زیر برای شما توضیح داده می شود.

SajjadA-PC \ PEJVALSQLSERVER

نام سرور

Instance name